

# Conectando Comunidades

## Transporte Público en el Condado de North Harnett

A medida que el condado de North Harnett sigue creciendo y desarrollando, se están explorando diversas opciones de movilidad, como el transporte público. El Estudio sobre el Tránsito en North Harnett tiene como objetivo:

- **Aprender** lo que **piensan los residentes y las partes interesadas** sobre el servicio de tránsito y las diversas opciones de tránsito en el condado de North Harnett.
- **Trabajar** con la comunidad para desarrollar una **visión del tránsito**.
- **Revisar** los datos sobre cómo se **transporta la gente** y cómo podría crecer la región para determinar si hay **suficiente demanda de tránsito**, y a qué nivel, y
- **Combinar** la demanda de tránsito local y los deseos de la comunidad con las **opciones de servicio de tránsito** disponibles para desarrollar una estrategia sobre cómo hacerlo realidad.

### Cómo Puede Participar

**Sitio Web del Proyecto:** Explore más sobre las opciones de transporte, aprenda cómo puede beneficiarle el transporte público e imagine cómo podría ser en su comunidad.

**Responda a la Encuesta:** ¡Su opinión es importante! Responda a la encuesta del Estudio para dar forma al futuro del tránsito en el norte del condado de Harnett. Sus ideas guiarán la visión de nuestra comunidad y las recomendaciones de tránsito.

### Área de Estudio

La zona de estudio incluye la mitad norte del condado de Harnett que se superpone con los límites de CAMPO. Incluye las ciudades de Angier, Lillington, Coats, Raven Rock State Park y Campbell University.

### Contacto:

Email: [northharnetttransit@publicinput.com](mailto:northharnetttransit@publicinput.com)

Llame al: 855-925-2801 | Código 6959 para dejar un mensaje

### Viabilidad del Tránsito en el Condado de North Harnett Distancia Media del Viaje Ideal para el Tránsito Público

**2.2 millas**

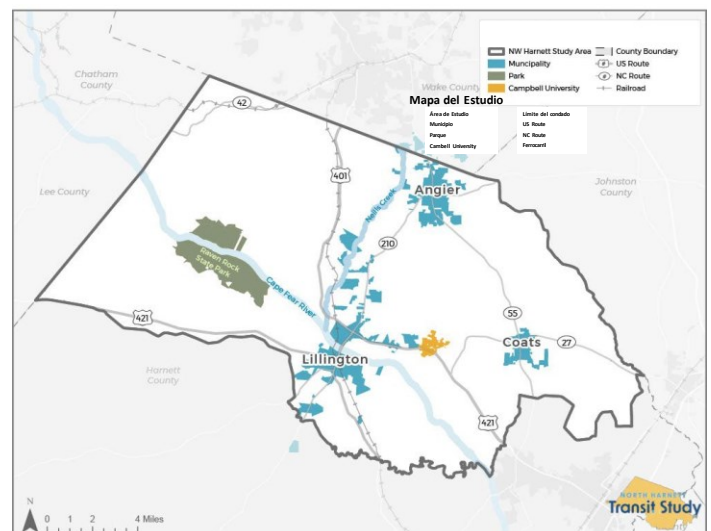
Distancia Media de Viaje de los Conductores en el Condado de N. Harnett

Aunque esta distancia puede parecer corta para viajar en carro, los estudios revelan que está más allá de lo que la mayoría de la gente puede llegar a pie o en bicicleta. Sin embargo, es una longitud ideal para los viajes en tránsito.

Visitar el Sitio Web



Responda a la Encuesta



# NORTH HARNETT Transit Study

## Connecting Communities Public Transit in North Harnett County

As North Harnett County continues to experience increased growth and development, exploration of various mobility options, such as public transit, is underway.

The North Harnett Transit Study aims to:

- **Learn** what residents and stakeholders think about transit service and various transit options in North Harnett County,
- **Work** with the community to develop a **vision for transit**,
- **Review** data on **how people travel** and how the area might grow to determine if there is **enough demand for transit**, and at what level, and
- **Combine** the local transit demand and community desires with available **transit service options** to develop a strategy for how to make it happen.

### How You Can Get Involved

**Project Website:** Explore more about transit options, learn how public transit can benefit you, and envision what it could look like in your community.

**Take the Survey:** Your input matters! Fill out the Study survey to help shape the future of transit in North Harnett County. Your ideas will guide our community's vision and transit recommendations.

### Study Area

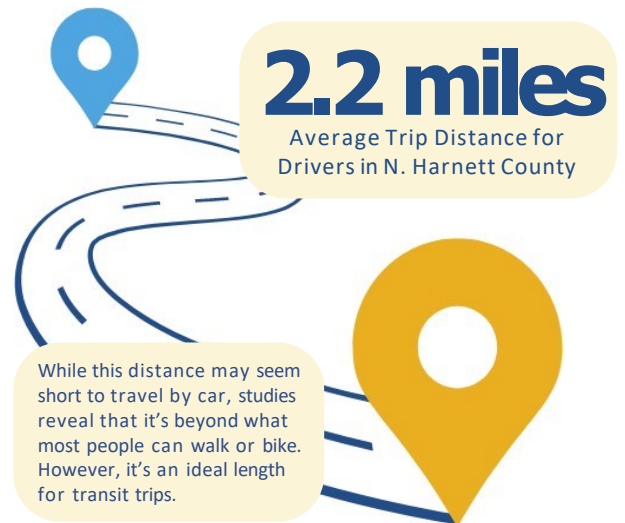
The study area encompasses the northern half of Harnett County that overlaps with CAMPO's boundary. It includes the towns of Angier, Lillington, Coats, Raven Rock State Park, and Campbell University.

### Contact Us:

Email: [northharnetttransit@publicinput.com](mailto:northharnetttransit@publicinput.com)

Hotline: 855-925-2801 | Code 6959 to leave a message

### Transit Feasibility in North Harnett County Average Trip Distance Ideal for Public Transit



Visit Website



Take the Survey

