



Estado del Plan en 2024

El Plan Wake Transit ha guiado la inversión en el sistema de transporte público de la región.

El objetivo es mejorar y ampliar las opciones de transporte para las personas que viven, se trasladan y viajan a través del Condado Wake, invirtiendo en proyectos que impulsen las cuatro grandes movidas: Conectar la región del Research Triangle, Conectar a todas las comunidades del Condado Wake, Crear movilidad urbana frecuente y confiable, y Mejorar el acceso al transporte público.

A principios de 2024, las previsiones preparadas por el Plan Wake Transit muestran que habrá entre 700 millones y mil millones de dólares para invertir en servicios de transporte público entre 2026 y 2025. Estos fondos se suman a los proyectos de capital y servicios de transporte público ya programados, pero no incluyen la financiación total para proyectos grandes y a largo plazo, como el tren de cercanías.

Ayude a diseñar nuestro futuro en transporte público.

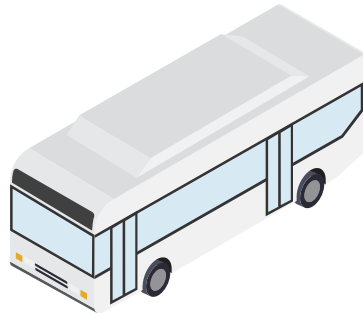
Responda nuestra encuesta escaneando este código QR:



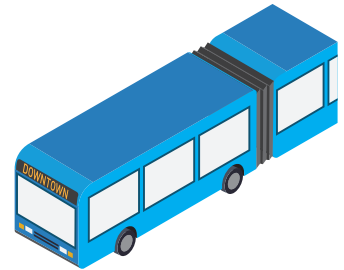
El Plan Wake Transit ha apoyado con \$193.7 millones en nuevos servicios y proyectos de transporte público hasta el momento.



1 Proporcionó más servicio de transporte público – \$67.7 millones gastados en servicios de autobús nuevos y mejorados. El servicio de autobús ha aumentado desde 2017, con el doble de rutas de autobús disponibles durante el mediodía, las noches y los fines de semana.



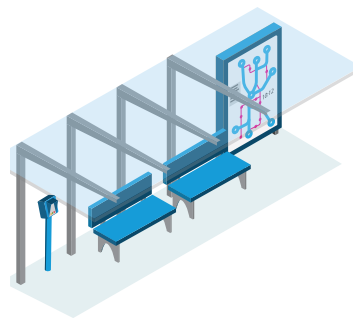
2 Se compraron autobuses nuevos con combustible limpio – Se utilizaron 52.9 millones de dólares para comprar autobuses más nuevos y con combustible más limpio y construir espacio para almacenarlos y mantenerlos. Hay 104 autobuses nuevos en nuestra región, casi el 80% de los cuales son vehículos de combustible limpio y con bajas o nulas emisiones.



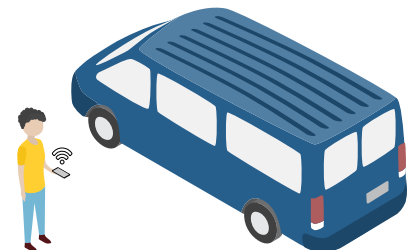
3 Se diseñó un servicio de autobús rápido – \$34.7 millones invertidos en el servicio de autobús rápido y la planificación y diseño de la Red de Servicio de Autobús Rápido del Condado Wake. A través de este trabajo, la Ciudad de Raleigh ha obtenido o está trabajando para obtener más de \$130 millones en subvenciones federales.



4 Enfoque en la gestión y administración de proyectos – \$21.2 millones invertidos en personal y sistemas para administrar proyectos y gestionar el Plan. El Plan Wake Transit sigue siendo financieramente sólido y no presenta desafíos importantes.



5 Mejores paradas de autobús y centros de transporte público – \$14.3 millones gastados en el diseño y construcción de paradas de autobús y centros de transporte público para que los pasajeros estén más seguros y cómodos. Se han agregado bancas, refugios e iluminación en más de 100 ubicaciones en todo el condado.



6 Inversión en programas comunitarios – Se han utilizado \$3.1 millones para ayudar a las comunidades a planificar e implementar soluciones de transporte local.

Hay muchos más proyectos de transporte público programados para 2024 y 2025.

El Plan Wake Transit apoyará con \$4 millones nuevos servicios de autobús en 2024, más otros \$4 millones en 2025. El Plan también busca invertir otros \$200 millones durante los próximos dos años, construyendo nuevas instalaciones y desarrollando corredores de transporte público.

Estamos invirtiendo en el servicio de autobús.

Dos nuevas rutas de autobuses frecuentes.

- **La Ruta 5 Biltmore Hills de GoRaleigh** se convertirá en una ruta de autobús frecuente con servicio cada 15 minutos durante todo el día, de lunes a viernes, y servicio cada 30 minutos los fines de semana.
- **La Ruta 11 Avent Ferry de GoRaleigh** se convertirá en una ruta de autobús frecuente con servicio cada 15 minutos durante todo el día, de lunes a viernes, y servicio cada 30 minutos los fines de semana.

Muchas adiciones al servicio de autobús local.

- **Dos nuevas rutas de autobús de GoCary.** La Ruta 11 East Cary conectará Cary, la Universidad NC State y los terrenos de la feria de estatal, y la Ruta 12 conectará Apex y Cary. Ambas rutas estarán disponibles diariamente durante todo el día.
- **Más servicio** del RDU Airport Shuttle, más viajes entre semana y sábados y nuevo servicio los domingos.
- **Servicio de fin de semana** en la Ruta 305, que conecta Holly Springs, Apex y Raleigh

Nuevos tipos de servicio de transporte público.

- **Nuevo servicio de microtransporte público bajo pedido** en Rolesville, Wake Forest y el noreste del Condado Wake.

Estamos planeando construir proyectos en todo el Condado Wake.

- **La construcción del servicio de autobús rápido** está comenzando en New Bern Avenue. Construiremos carriles exclusivos para autobuses, estaciones y mejoras en las vías para un servicio rápido y confiable.
- **La estación de autobuses Union Station de Raleigh** está en construcción y su inauguración está prevista para 2025.
- **El nuevo Centro Multimodal de GoCary** está avanzando hacia el diseño final.
- GoTriangle está diseñando el nuevo **Centro Regional de Transporte Público** y GoRaleigh está planificando un **nuevo centro de transporte público en Midtown.**
- Estamos iniciando la construcción de las **instalaciones para operación y mantenimiento** de GoRaleigh/GoWake Access, GoCary y GoTriangle.
- Seguiremos **mejorando sus paradas de autobús** y centros de transporte público y comprando vehículos nuevos.

**En 2021 dijimos
que lograríamos:**

**Aquí
estamos:**

Progreso



Conectar la región

Construir un sistema de tren de cercanías de 37 millas	Se ha estudiado la viabilidad del tren de cercanías. Los hallazgos muestran que el proyecto es más complicado y costoso de lo esperado.	● ● ● ● ●
Mejorar las conexiones con el Aeropuerto Raleigh Durham (RDU) y Chapel Hill	Los vehículos de RDU Shuttle conectan con el Centro Regional de Transporte Público. El shuttle tendrá horarios más amplios y más días en 2025. El Chapel Hill-Raleigh Express opera con más frecuencia y durante más horas.	● ● ● ● ●



Connect all Wake County Communities

Ampliar el servicio de transporte público a las 12 comunidades del Condado Wake	El servicio de autobús está disponible entre Raleigh y Garner, Fuquay-Varina, Knightdale, Rolesville, Wake Forest, Wendell y Zebulon. El servicio de autobús también conecta Apex, Holly Springs y Morrisville con Cary. Algunas rutas de autobuses exprés están cambiando para adaptarse a lo que quieren los pasajeros.	● ● ● ● ●
Aumentar el servicio de autobuses interurbanos entre las comunidades suburbanas y Raleigh y Cary	El servicio de autobuses interurbano está volviendo a aumentar después del COVID. La Ruta 100 operará cada 15 minutos durante las horas pico entre Raleigh y Durham, los siete días de la semana. Este servicio comenzará en 2025.	● ● ● ● ●



Crear movilidad urbana frecuente y confiable

Construir 47 millas de servicio de autobús rápido con carriles exclusivos	El nuevo BRT de Bern Avenue estará en construcción en el verano de 2024. El Corredor Sur está avanzando hacia el diseño final. El proyecto recibió \$86 millones de dólares en fondos federales. Los trabajos de diseño para los corredores Oeste y Norte están en curso.	● ● ● ● ●
Construir 99 millas de servicio de autobús frecuente	Hay 51.5 millas de servicio frecuente y se planea comenzar con 12 millas más de servicio frecuente en 2024. La Ruta 5 Biltmore Hills agregará 5.1 millas y la Ruta 11 Avent Ferry agregará 7.3 millas, con lo que el total será de 63.9 millas.	● ● ● ● ●
Ampliar la infraestructura de transporte: comprar autobuses, construir instalaciones de mantenimiento e invertir en nueva tecnología	La región está construyendo nuevas y más grandes instalaciones de mantenimiento de autobuses. GoCary: diseño final GoRaleigh/Go Wake Access: se compró un terreno y recibió una subvención federal de \$9.9 millones. Pasando al diseño final. GoTriangle: planificación y diseño	● ● ● ● ●



Mejorar el acceso al transporte público

Incrementar las horas de servicio entre semana y fines de semana en toda la red	Hay el doble de servicio entre semana y fines de semana en toda la red a través de una combinación de más servicio en rutas existentes y rutas nuevas.	● ● ● ● ●
Triplicar el servicio de autobús en todo el condado.	El servicio de autobús aumentó un 63% entre 2017 y 2023.	● ● ● ● ●
Proporcionar fondos de contrapartida para servicios de transporte público comunitarios en municipalidades más pequeñas	11 comunidades recibieron financiamiento	● ● ● ● ●

- - acaba de empezar
- ● - empezando a hacer progresos
- ● ● - más de la mitad del camino
- ● ● ● - casi completo
- ● ● ● ● - logrado